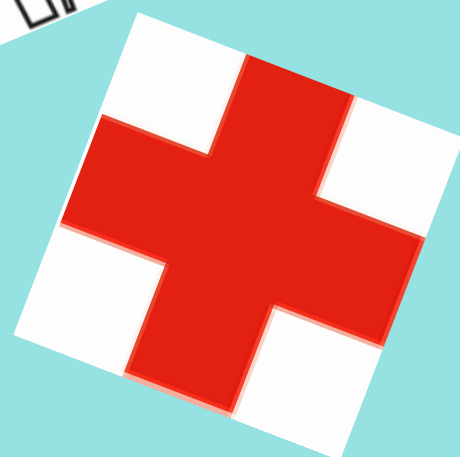
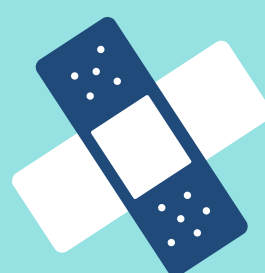


CLINICAL FRAILTY SCORE SEH



**KWETSBAAR en OUD?
ZORG voor
FUNCTIEBEHOUD!**



1

ZEER FIT

- Krachtig, energiek en gemotiveerd
- Oefenen regelmatig
- Behoren tot fitste van hun leeftijd

2

FIT

- Geen actieve ziektesymptomen, maar minder fit dan categorie 1
- Bewegen vaak of zijn meer actief tijdens seizoensgebonden activiteiten

3

ZELFREDZAAM

- Medische problemen goed onder controle
- Niet regelmatig actief, behalve routine wandelingen

4

RISICO OP KWETSBAARHEID

- Niet afhankelijk van andere voor dagelijkse hulp
- Vaak klachten die activiteiten beperken
- Veel gehoorde klacht "traag" of moe zijn gedurende de dag

5

LICHT KWETSBAAR

- Duidelijk trager
- Hulp nodig bij complexere dagelijkse taken (financiën, vervoer, zwaar huishoudelijk werk, medicatie)

6

BEHOORLIJK KWETSBAAR

- Hulp nodig bij activiteiten buitenshuis en huishouden (patiënt is niet in staat een week alleen voor zichzelf te zorgen)
- Moeite met traplopen
- Ondersteuning bij ADL nodig (ondersteuning bij douchen of wassen, enige hulp bij aankleden)

7

ERG KWETSBAAR

- 24/7 volledig afhankelijk van anderen, zowel op cognitieve als fysieke gronden
- Maken toch een stabiel indruk (levensverwachting ongeveer 6 maanden)

8

HEEL ERG KWETSBAAR

- 24/7 volledig afhankelijk, naderen het levenseinde.
- Niet meer in staat om van kleine ziekte periode te herstellen.
- Bedlegerigheid-

9

TERMINALE ZIEKTE

- Levensverwachting < 6 maanden
- Niet op een andere manier duidelijke kwetsbaarheid

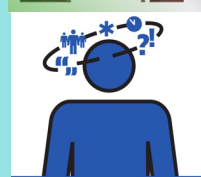


Kwetsbaarheid: De SEH verpleegkundige vult de CFS in tijdens de triage bij ouderen > 70 jaar. De CFS heeft een cijferscore van 1-9. Patiënten met een score van 5 of hoger worden "kwetsbaar" aangemerkt.

SIGNALERING OUDEREN MISHANDELING



DRIE DELIER VRAGEN EN 4AT



BEL HUISARTS BIJ ONTSLAG INDIEN ACTIE NODIG

