



Verplegen in isolatie - Pools

Hospitalizacja w izolacji

Objęci zostają Państwo opieką w izolacji (w odosobnieniu). Prosimy o zrozumienie dla podjęcia tego czasami drastycznego środka. Niniejsza broszura wyjaśnia różne formy izolacji i ich znaczenie dla Państwa.

Powód izolacji

W Spaarne Gasthuis korzystamy z różnych form izolacji. Wybór formy izolacji zależy od:

- rodzaju Państwa infekcji (wirusowej),
- rodzaju bakterii, której Państwo są nosicielem,
- sposobu, w jaki rozprzestrzenia się infekcja (wirusowa) lub bakteria. Do rozprzestrzeniania może dochodzić przez:
 - bezpośredni kontakt (rąk),
 - bezpośredni kontakt (zakażone przedmioty / materiały),
 - kaślenie lub kichanie,
 - powietrze.

Poza tym z powodu choroby mogą mieć Państwo mniejszą odporność. Zwiększa to podatność na infekcje. W takim przypadku izolacja może być potrzebna, aby Państwa chronić.

Najlepiej, jeśli będą Państwo przebywali w pokoju jednoosobowym, aby zapobiec zakażeniu innych. Czasami drzwi do pokoju muszą być zamknięte lub pokój ma służyć. Służą to przestrzeń pomiędzy pokojem a korytarzem.

Środki

Na zewnątrz na drzwiach Państwa pokoju wisi karta informująca o izolacji. Na niej znajdują się wymienione dodatkowe środki higieniczne. Środki te stosuje każdy pracownik. Również Państwo i osoby Państwa odwiedzające muszą przestrzegać niektórych środków. Kiedy udają się Państwo na oddział, na którym prowadzone jest leczenie lub badania, również i tam podejmowane są szczególne środki.

Środki, które Państwa obowiązują

Bardzo ważna jest właściwa higiena. Czyste ręce zapobiegają rozprzestrzenianiu się wirusów i bakterii. Bardzo ważne jest regularne wcieranie w dłonie płynu do dezynfekcji, a w przypadku widocznego zabrudzenia – mycie rąk wodą z mydłem. Po umyciu należy ręce dokładnie wytrzeć do sucha ręcznikiem papierowym.

Kiedy używać płynu do dezynfekcji rąk lub myć ręce?

- Przed jedzeniem.
- Po wizycie w toalecie.
- Po użyciu basenu lub kaczki.
- Przed opatrzeniem i po opatrzeniu rany.
- Po kasłaniu lub kichnięciu.

Kasłać i kichać, należy w rękaw lub chusteczkę higieniczną, a NIE w dłonie.

Na końcu ulotki znajduje się instrukcja, w jaki sposób dezynfekować ręce.

Środki, które obowiązują osoby odwiedzające

- Osoby składające Państwu wizytę muszą najpierw zgłosić się do pielęgniarki po instrukcje.
- Osoby te muszą zawsze myć ręce lub dezynfekować je środkiem do rąk przed wizytą u Państwa oraz opuszczając Państwa pokój.
- Jeśli osoby składające Państwu wizytę chcą odwiedzić również inną osobę w szpitalu, zawsze muszą złożyć jej wizytę **przed** wizytą u Państwa.
- Osoby składające Państwu wizytę po odwiedzeniu Państwa muszą od razu opuścić szpital.

Uwaga: Jeśli obowiązuje Państwa izolacja ochronna lub izolacja HIC, osoby składające Państwu wizytę nie mogą odwiedzać nikogo innego w szpitalu zanim zjawią się u Państwa.

Różne formy izolacji

Poniżej opisujemy różne formy izolacji. Na drzwiach Państwa pokoju wisi karta informacyjna. Karta ta ma kolor odpowiadający rodzajowi izolacji, której Państwo podlegają. Zakreślona jest na niej forma izolacji, którą są Państwo objęci.

Izolacja kontaktowa (żółta): na pokoju jednoosobowym z otwartymi drzwiami

Środki podejmowane przez większość pracowników:

- Noszenie w Państwa pokoju fartucha izolacyjnego i rękawic.

Środki, które Państwa obowiązują:

- Nie wolno Państwu opuszczać pokoju. Wyjątki są możliwe wyłącznie po konsultacji z lekarzem lub pielęgniarką.

Środki, które obowiązują osoby odwiedzające:

- Żadnych dodatkowych środków.
- Przy opuszczaniu pokoju należy zdezynfekować ręce.

Izolacja kontaktowa S (zielona): na pokoju jednoosobowym z otwartymi drzwiami

Środki podejmowane przez większość pracowników:

- Noszenie w Państwa pokoju fartucha izolacyjnego i rękawic.

Środki, które Państwa obowiązują:

- Nie wolno Państwu opuszczać pokoju. Wyjątki są możliwe wyłącznie po konsultacji z lekarzem lub pielęgniarką.

Środki, które obowiązują osoby odwiedzające:

- Żadnych dodatkowych środków.
- Przy opuszczaniu pokoju należy zdezynfekować ręce.

Izolacja kontaktowa i kropelkowa (jasnoniebieska): na pokoju jednoosobowym z otwartymi drzwiami

Środki podejmowane przez pracowników:

- Noszą u Państwa w pokoju fartuch izolacyjny, rękawice i maseczkę na usta i nos.

Środki, które Państwa obowiązują:

- Wolno Państwu opuszczać pokój wyłącznie w celu poddania się badaniu lub leczeniu.
- Podczas przewozu noszą Państwo maseczkę na nos i usta.

Środki, które obowiązują osoby odwiedzające:

- Osoby składające Państwu wizytę noszą u Państwa w pokoju maseczkę na nos i usta.
- Przy opuszczaniu pokoju należy zdezynfekować ręce.

Izolacja kropelkowa (fioletowa): na pokoju jednoosobowym z otwartymi drzwiami

Środki podejmowane przez pracowników:

- Osoby składające Państwu wizytę noszą u Państwa w pokoju maseczkę na nos i usta.

Środki, które Państwa obowiązują:

- Wolno Państwu opuszczać pokój wyłącznie w celu poddania się badaniu lub leczeniu.
- Podczas przewozu noszą Państwo maseczkę na nos i usta.

Środki, które obowiązują osoby odwiedzające:

- Osoby składające Państwu wizytę noszą u Państwa w pokoju maseczkę na nos i usta.
- Przy opuszczaniu pokoju należy zdezynfekować ręce.

Ścisła izolacja (czerwona): na pokoju jednoosobowym ze służą i zamkniętymi drzwiami

Środki podejmowane przez pracowników:

- Noszą u Państwa w pokoju fartuch izolacyjny, rękawice i maseczkę na usta i nos.

Środki, które Państwa obowiązują:

- Wolno Państwu opuszczać pokój wyłącznie w celu poddania się badaniu lub leczeniu.
- Jeśli Państwo kaszlą, podczas przejazdu noszą Państwo maseczkę na nos i usta.

Środki, które obowiązują osoby odwiedzające:

- Żadnych dodatkowych środków.
- Podczas wchodzenia i wychodzenia nie wolno otwierać jednocześnie drzwi.
- Przy opuszczaniu pokoju należy zdezynfekować ręce.

Izolacja powietrzna (ciemnoniebieska): na pokoju jednoosobowym ze służą i zamkniętymi drzwiami

Środki podejmowane przez pracowników:

- Osoby składające Państwu wizytę noszą u Państwa w pokoju maseczkę na nos i usta.

Środki, które Państwa obowiązują:

- Wolno Państwu opuszczać pokój wyłącznie w celu poddania się badaniu lub leczeniu.
- Podczas przewozu noszą Państwo maseczkę na nos i usta.

Środki, które obowiązują osoby odwiedzające:

- Osoby składające Państwu wizytę noszą u Państwa w pokoju maseczkę na nos i usta.

- Podczas wchodzenia i wychodzenia nie wolno otwierać jednocześnie drzwi.
- Przy opuszczaniu pokoju należy zdezynfekować ręce.

Izolacja powietrzna i kontaktowa (różowa): na pokoju jednoosobowym ze służą i zamkniętymi drzwiami

Środki podejmowane przez pracowników:

- Noszą u Państwa w pokoju fartuch izolacyjny, rękawice i maseczkę na usta i nos.

Środki, które Państwa obowiązują:

- Wolno Państwu opuszczać pokój wyłącznie w celu poddania się badaniu lub leczeniu.
- Podczas przewozu noszą Państwo maseczkę na nos i usta.

Środki, które obowiązują osoby odwiedzające:

- Osoby składające Państwu wizytę noszą u Państwa w pokoju maseczkę na nos i usta.
- Podczas wchodzenia i wychodzenia nie wolno otwierać jednocześnie drzwi.
- Przy opuszczaniu pokoju należy zdezynfekować ręce.

Izolacja ochronna (biała): na pokoju jednoosobowym ze służą i zamkniętymi drzwiami

Środki podejmowane przez pracowników:

- Noszą u Państwa w pokoju fartuch izolacyjny i maseczkę na usta i nos.

Środki, które Państwa obowiązują:

- Wolno Państwu opuszczać pokój wyłącznie w celu poddania się badaniu lub leczeniu.
- Podczas przewozu noszą Państwo maseczkę na nos i usta.

Środki, które obowiązują osoby odwiedzające:

- Noszą u Państwa w pokoju fartuch izolacyjny i maseczkę na usta i nos.
- Zanim Państwa odwiedzą oraz podczas wychodzenia z pokoju po odwiedzinach, muszą zawsze umyć lub zdezynfekować ręce.
- Nie mogą przyjść z wizytą, jeśli są chore lub przeziębione lub występuje u nich inna infekcja.
- Dzieci mogą przyjść z wizytą wyłącznie po konsultacji z lekarzem lub pielęgniarką.
- Jeśli osoby składające Państwu wizytę chcą odwiedzić również inną osobę w szpitalu, muszą to zrobić **po** wizycie u Państwa.
- Podczas wchodzenia i wychodzenia nie wolno otwierać jednocześnie drzwi.

Izolacja HIC (biała): na pokoju jednoosobowym ze służą i zamkniętymi drzwiami

Środki podejmowane przez pracowników:

- Osoby składające Państwu wizytę noszą u Państwa w pokoju maseczkę na nos i usta.

Środki, które Państwa obowiązują:

- Wolno Państwu opuszczać pokój wyłącznie w celu poddania się badaniu lub leczeniu.
- Podczas przewozu noszą Państwo maseczkę na nos i usta.

Środki, które obowiązują osoby odwiedzające:

- Osoby składające Państwu wizytę noszą u Państwa w pokoju maseczkę na nos i usta.
- Zanim Państwa odwiedzą oraz podczas wychodzenia z pokoju po odwiedzinach, muszą zawsze umyć lub zdezynfekować ręce.
- Nie mogą przyjść z wizytą, jeśli są chore lub przeziębione lub występuje u nich inna infekcja.
- Dzieci mogą przyjść z wizytą wyłącznie po konsultacji z lekarzem lub pielęgniarką.
- Jeśli osoby składające Państwu wizytę chcą odwiedzić również inną osobę w szpitalu, muszą to zrobić **po** wizycie u Państwa.
- Podczas wchodzenia i wychodzenia nie wolno otwierać jednocześnie drzwi.

Kiedy hospitalizacja w izolacji nie jest dłużej potrzebna?

Izolacja przestaje być dłużej potrzebna, jeśli ryzyko rozprzestrzeniania się infekcji (wirusowej) lub bakteryjnej wystarczająco zmaleje. Zależy to od różnych rzeczy:

- Nie zakażają już Państwo.
- Państwa dolegliwości (prawie) całkowicie ustąpiły.
- Wyniki testów pokazują, że izolacja nie jest dłużej potrzebna.
- Państwa odporność jest znów wystarczająca do ochrony własnego organizmu przed infekcjami innych osób (przy izolacji ochronnej lub HIC).

Lekarz lub pielęgniarka codziennie dokonuje oceny, czy izolacja jest jeszcze potrzebna. Zapobiega to izolacji Państwa podczas całego pobytu w szpitalu.

Wypis do domu, nowy pobyt w szpitalu lub przeniesienie do innej placówki

W chwili wypisu ze szpitala lekarz lub pielęgniarka informują Państwa, czy muszą podejmować Państwo w domu jakieś środki. Może zaistnieć potrzeba ich stosowania:

- Jeśli otrzymają Państwo opiekę w domu.
- Jeśli będą musieli Państwo zjawić się na wizycie w poliklinice.
- W przypadku ponownego przyjęcia Państwa do szpitala.

Jeśli zostają Państwo przeniesieni do innej placówki lub szpitala, izolacja może ciągle być potrzebna. Mogą to być inne środki niż stosowane w Spaarne Gasthuis.

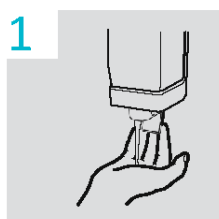
Pytania i numer telefonu

Bardzo ważne jest otrzymanie właściwych i jasnych informacji. Jeśli po przeczytaniu tej ulotki mają Państwo jakieś pytania, prosimy zadać je asystentce lekarza, pielęgniarce lub lekarzowi. Pytania można zadać również w wydziale zapobiegania zakażeniom (023) 224 0961 lub pod adresem e-mail:

infectiepreventie@spaarnegasthuis.nl.

Dezynfekcja rąk – instrukcja

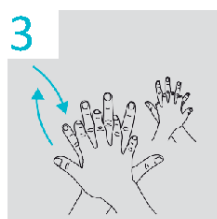
Czy możesz poświęcić 30 sekund swojego czasu?



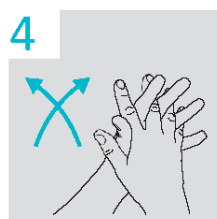
Z dozownika nabierz na dłoń płyn do dezynfekcji.



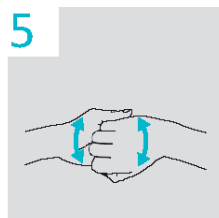
Następnie rozprowadź płyn po dłoniach i nadgarstkach.



Trzyj wnętrzem prawej dłoni po grzbietowej stronie lewej dłoni i na odwrót.



Spleć palce i pocieraj wewnętrznymi częściami dłoni o siebie oraz między palcami.



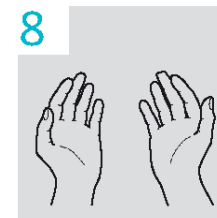
Złącz zagięte palce dłoni i pocieraj nimi o siebie.



Wetrzyj płyn w lewy i prawy kciuk.



Opuszkami palców wcieraj w dłoń płyn ruchem okrężnym w lewo i prawo, a na końcu wokół nadgarstków.



Pocieraj do chwili, aż ręce wyschną.

Niniejsza instrukcja dezynfekcji rąk jest częścią procedury „Higiena rąk”.

Spaarne  Gasthuis